



PFA flow meter for Pure Water,
Pure Chemical
ALL PFA 재질의 Chemical용 대유량계
최대 100리터 대용량

FW 1545

General 개요

All Teflon Flowmeter, constructed of PFA wetted parts and PFA taper tube suitable for high corrosive chemical process line.

All PFA 유량계로 PFA 접액부와 PFA taper tube로 되어 있어 탁월한 내화학성으로 모든 종류의 chemical 적용이 가능하며, 내화학성이 요구되는 장치에 적합한 유량계 입니다.

Features 특징

- Particle free, none ion contamination
- The most suitable for flow measurement and control of all kind of chemicals
- Prevent corrosion by PFA coating(on request)
- Available up to 10 ~ 100 L/min
- Installed needle valve for flow adjustment in inlet of outlet
- Installed panel mounting
- Alarm for flow level sensor
- Cleaned ultrasonic DI water & vacuum package in a clean room
- Assembled in clean room class 100
- 파티클 발생과 이온 오염 없음
- 모든 종류의 chemical의 유량 측정 및 제어에 최적
- 외부 구성품은 All PFA coating으로 부식 방지
- 물 기준 10 ~ 100L/min까지 유량 측정 가능
- Panel mounting 설치
- 유량 level 감시용 alarm 출력
- DI water로 초음파 세정 및 Clean room에서의 진공 포장
- 클린룸에서 조립

Specification 사양

Fluid	Liquid (viscosity < 5.0cP)	
Range	Water	Min 50 LPM/Max 100 LPM
Accuracy	±3% full scale	
OP. Press	Max 3 bar	
OP. Temp	Max 70°C	
적용 유체	액체 (viscosity < 5.0cP)	
측정 유량	Water	Min 50 LPM/Max 100 LPM
측정 오차	±3% full scale	
사용 압력	3 bar	
사용 온도	Max 70°C	

Applications 사용 분야

- Provided chemical at semiconductor wet process
- Flow measurement of high purify chemical
- Precise control by built-in control valve
- Unusable glass for chemical flow measurement
- Wet process용 반도체 장비의 chemical 공급 라인
- 고순도 chemical의 유량 측정
- 유량 측정 및 자체 needle valve로 유량 정밀 제어
- Glass를 사용할 수 없는 chemical의 유량 측정
- Chemical supply 공급 장비에 사용

Standard flow rate table

유체 종류 및 범위는 변경되거나 추가될 수 있습니다.
Listed fluid type and ranges may be changed or added.

	Fluid	Range
LIQUID	DIW	10 ~ 60 LPM
	UPW	6 ~ 60 LPM
CHEMICAL	CHEM	50 LPM
	Chemical	20 ~ 60, 60 LPM
	10000:1 HF	10 ~ 60 LPM
	H2SO4	60 LPM
	HCL + H2O2	Max 60 LPM
	KOH	60 LPM

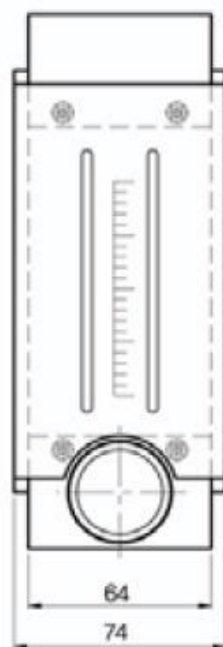
How to order 주문 방법

FW 1545 - - - -

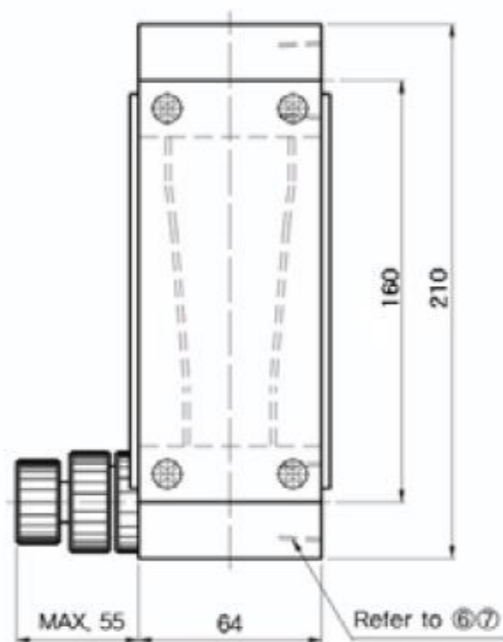
① ② ③ ④ ⑤ ⑥ ⑦

① Valve	② Alarm	③ Material	④ Gasket	⑤ Connection	⑥ Size	⑦ Application
O : None L : Inlet U : Outlet	O : None E : Optic sensor	T : PFA	F : PTFE	R : PT Female N : NPT Female T : Tube Fitting F : Flare Z : Z Fitting	5 : 3/4" 6 : 1"	Ex) H2O : 5~50LPM

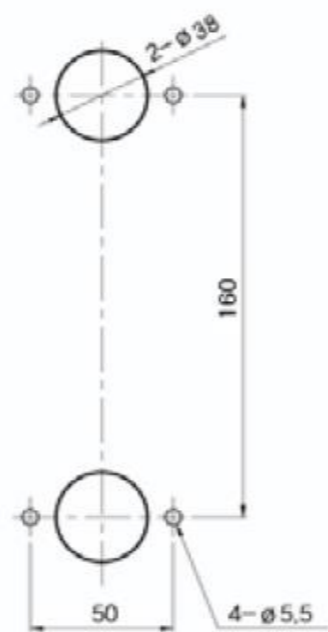
Dimension 크기



FRONT



SIDE



PANEL MOUNT

설계 치수는 영업부에 문의 또는 승인도를 요청 바랍니다. 상기 치수는 변경될 수 있습니다.
For exact of each item, please contact sales dept. Above-mentioned dimensions are changeable.

우일플루콘 Wooil Flucon ☎ : 031-798-8743 (E-Mail) sales@flucon.co.kr