



Stainless 재질의 표준 유량계

FW 1110

General 개요

FW1110 series are standard type of flow meters for small flow measurements. Wetted parts are constructed of 316 stainless body is aluminum anodized. It is suitable for DI water or corrosive gas and chemical.

접액부는 SUS316을 외관을 Aluminum anodizing 처리한 미려한 body의 소유량용으로 각종 부식성 Gas 및 Chemical과 DI water의 사용에 적합하며 3가지 모델이 있습니다.

Features 특징

- 3 different models: 1110, 1120, 1130
- Suitable for DI water, Gas, Chemical
- Small flow measurements available (20cc/min)
- Direct reading scale for flow rate
- Built-in control valve
- Alarm for flow lever sensor
- Wide flow ranges available to meet all requirements
- Cleaned ultrasonic DI water & vacuum package in a clean room
- 1110, 1120, 1130의 3가지 모델
- DI water, Gas, Chemical 대응
- 물 기준 20cc/min 의 미소 유량 측정 가능
- 100% 1대1 유량 calibration
- 유량 조절용 needle valve 장착
- 주문자 사양의 connection 적용
- 주문자 사양의 유량 측정 범위 제작
- DI water로 초음파 세정 및 진공 포장

Specifications 사양

Fluid		Gas, Liquid (viscosity < 5.0cP)
Range	Water	Min 20 CCM / Max 2 LPM
	GAS	Min 0.5 LPM / Max 50 LPM
Accuracy		±5% full scale
Max OP. Press		10 Bar
Bursting Pressure		58 Bar
OP. Temp		0 ~ 90 °C
적용 유체		기체, 액체 (viscosity 5.0 cP)
측정 유량	Water	Min 20 CCM / Max 2 LPM
	GAS	Min 0.5 LPM / Max 50 LPM
측정 오차		±5% full scale
최대 사용 압력		10 Bar (1.0Mpa)
파열 압력		58 Bar
사용 온도		0 ~ 90 °C

Applications 사용 분야

- DI water, Gas and Chemical lines for semiconductor equipment
- Built-in control valve
- Utility flow measurement of small lab
- Flow measurement and control characteristics for sampling line of equipment
- Field in microbiology, chemistry and medicine using high purity fluid
- 반도체 장비의 DI water, Gas, Chemical 공급 라인
- 자체 needle valve로 유량 정밀 제어
- 소규모 연구소 등의 utility 유량 측정
- 각종 계측 장비의 sampling line의 유량 측정 및 제어
- 미생물, 화학, 의약 등 고순도 유체 사용 분야

Standard flow rate table

유체 종류 및 범위는 변경되거나 추가될 수 있습니다.
Listed fluid type and ranges may be changed or added.

	Fluid	Range	
GAS	Air	10, 20, 50 LPM	
	Argon	10 LPM	
	CDA	50 LPM	
	CO2	2, 10 LPM	
	D2 (중수소가스)	20, 100 LPM	
	H2	10, 20 LPM	
	H2+N2	20 LPM	
	HBr	1, 5 LPM	
	N2	1, 2, 3, 5, 10, 20, 30, 40, 50 LPM	
	NO	1 LPM	
LIQUID	O2	30 LPM	
	DI	1.5 LPM	
	H2O	50, 200 cc/min	2 LPM
	PCW	500 cc/min	2 LPM
	SC300	0.5 LPM	
CHEMICAL	Water	100, 200, 500 cc/min	2 LPM
	ACT	20, 100, 300 cc/min	
	CHEM	2 LPM	
	DEV	2 LPM	
	MPS-300N	2 LPM	
	Thinner	2 LPM	

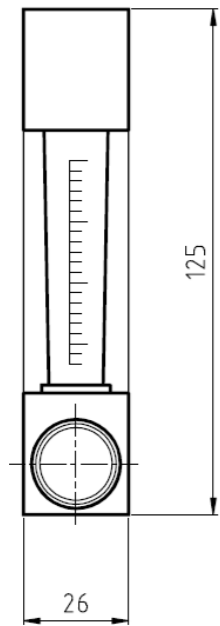
How to order 주문 방법

FW 1110 - □ □ - □ □ - □ □ - □
① ② ③ ④ ⑤ ⑥ ⑦

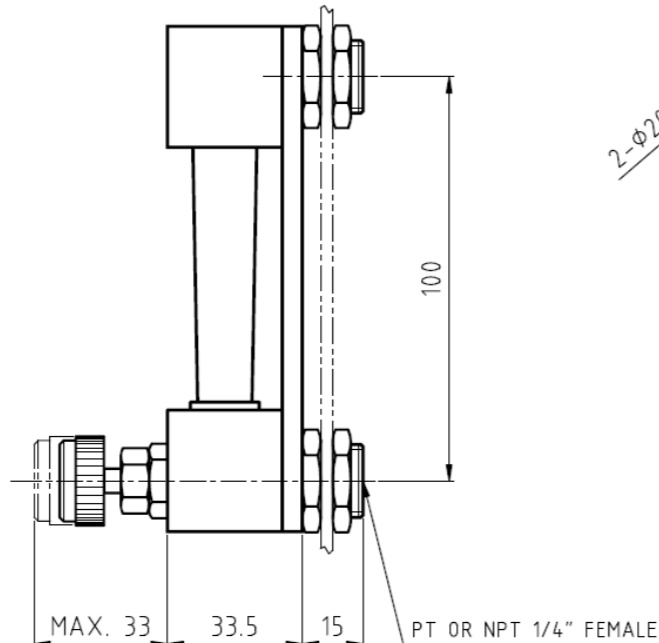
① Valve	② Alarm	③ Material	④ Gasket	⑤ Connection	⑥ Size	⑦ Application
O : None L : Inlet U : Outlet	O : None E : Optic sensor	6 : SUS316	N : NBR V : VITON S : ETP E : EPDM F : PTFE K : FFKM	R : PT Female N : NPT Female L : LOK Fitting V : VCR Male VF : VCR Female	1 : 1/8" 2 : 1/4"	Ex) N2: 0.5~5LPM

V(S) VCR Short gland V(L) VCR Long Gland

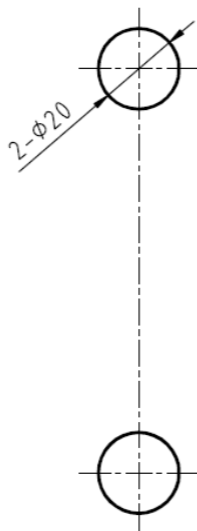
Dimension 크기



[FRONT]



[SIDE]



[PANEL MOUNT]

설계 치수는 영업부에 문의 또는 승인도를 요청 바랍니다. 상기 치수는 변경될 수 있습니다.
For exact of each item, please contact sales dept. Above-mentioned dimensions are changeable.

우일플루콘 Wooil Flucon ☎ : 031-798-8743 (E-Mail) sales@flucon.co.kr