



Quick drain Valve
Air operated quick drain valve

FVAQ

Specification

Fluid : Corrosive chemical and pure water

- OP.Temp : 10~40°C
- OP.Press(ordinary) : 0~3kg/cm²
- OP.Press(reverse) : 0~2kg/cm²
- Operate : Double Acting
- Air Press : 4~6kg/cm²

- 사용유체 : 부식성 및 초순수 유체
- 사용온도 : 10~40°C
- 사용압력(정) : 0~3kg/cm²
- 사용압력(역) : 0~2kg/cm²
- 조작방법 : 복동 조작
- 작동압력 : 4~6kg/cm²

Applications

- Chemical supply system
- Wet station의 drain valve
- Tank drain valve
- In-line용 valve

General

FVAQ series is valve for piping inline, for quick drain. Orifice size is the same as the pipe so, it can drain full flow quickly and it's easy to install with union connection.

Inline 배관용 valve로 drain line의 대유량 유체의 급속 배기용입니다. 배관 size와 동일한 valve의 orifice size는 대유량을 신속히 배출하며, union connection으로 배관이 간편합니다.

Features

- PVC wetted parts
- Quick drain for chemical & water
- Union, PT connection
- 1"(25A)~5"(125A) piping size
- Valve acting by air

- PVC 접액부
- Chemical, water의 급속 배기용
- Union, PT connection
- 1" (25A)~5" (125A) 배관 size
- Air 구동의 밸브 동작

ORDERING INFORMATION



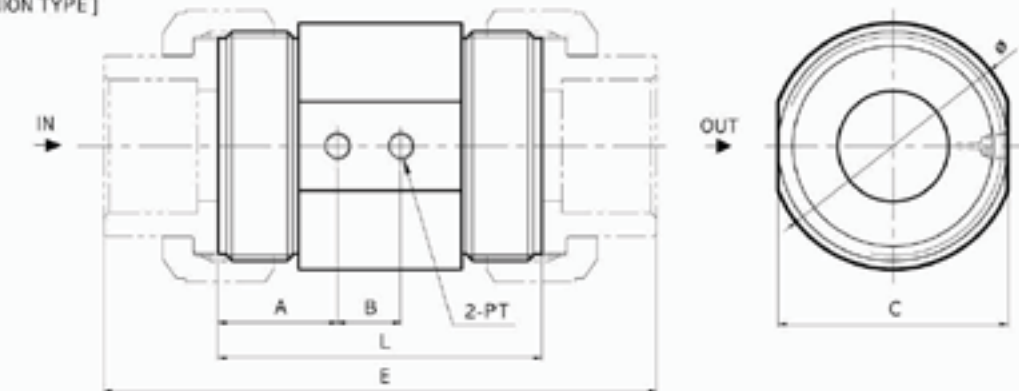
	① Model	② Body	③ Operating	④ Connection	⑤ O-Ring
FVAQ	20 25 32 40 50 65 75 100 125	P : PVC V : PVDF T : PTFE	D : Double Acting	U : Union P : FPT F : Flange	V : VITON E : EPDM F : ETP(Acid-resistance) K : FFKM N : NBR

DIMENSION

For exact size of each item, Please contact Sales Dept. Above-men tioned dimensions are changeable.

설계치수는 영업부에 문의 또는 승인도를 요청 바랍니다. 상기 치수는 변경될 수 있습니다.

[UNION TYPE]



MODEL	L	A	B	C	Ø	E	PT
20A	68.5	26.5	16	56	60	139	1/8"
25A	68.5	26.5	16	56	60	140	*
32A	86	30.5	20	71	79	176	*
40A	117	43	23	83	89	200	*
50A	137	58	27	132	140	233	*
65A	206	79	32	140	150	344	*
75A	260	113.5	47	158	168	404	1/4"

[FLANG TYPE-100A]

